

# CERTAIN-studien

*Klinisk studie visar betydelsefulla resultat*

**CERTAIN-studien (CERvical Tissue Adjunctive aNalysis)** är en av de mest omfattande kliniska studierna inom immunhistokemi

**38 500**  
bedömningar



**1 100**  
biopsier



**70**  
patologer



**3** internationellt erkända experter inom gynekologisk patologi



**≥99%**  
godtagbara prover

- p16 IHC färgning
- cellulär morfologi
- färgningsbakgrund

**CINtec® Histology tillför objektivitet med biomarkören p16, vilket underlättar diagnosticering av cervixcancer.**

**73**  
fick rätt diagnos med endast H&E

Biopsier från 100 kvinnor med ≥ CIN2

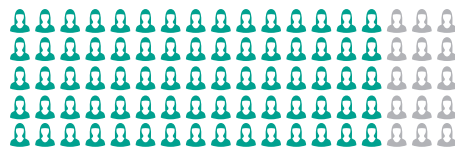


Med CINtec® Histology

**85**

fick rätt diagnos med H&E + CINtec® Histology

Biopsier från 100 kvinnor med ≥ CIN2



**43.1%**  
minskning

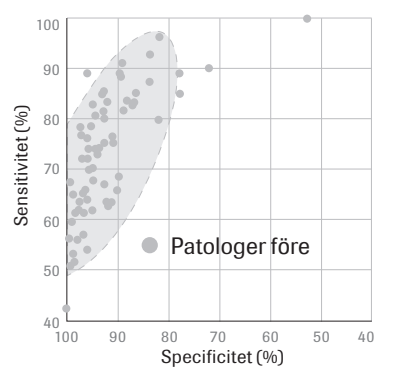
av falskt negativa höggradiga dysplasier.<sup>1\*</sup>

## Förbättrad överensstämmelse \*

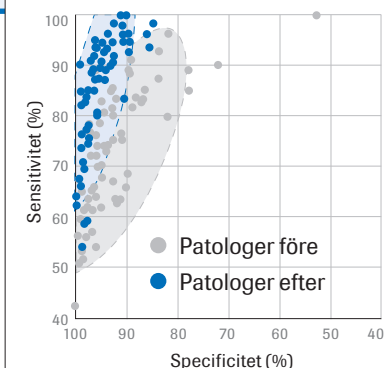
När CINtec® Histology användes på alla cervixbiopsier blev enskilda patologer signifikant bättre på att diagnosticera avseende:

- överensstämmelse mellan patologer
- sensitivitet (korrekt identifiering av ≥CIN2)
- specificitet (korrekt identifiering av ≤CIN1)

Före: Endast H&E



Efter: H&E + CINtec® Histology



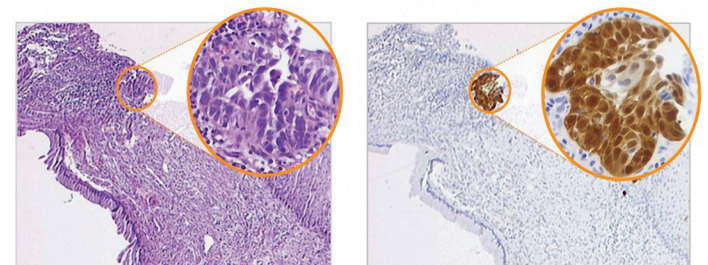
**CINtec® Histology gör skillnad, även för experter**

**CINtec® Histology hjälper dig att bli ännu bättre**

**24.7%**  
fler höggradiga dysplasier hittades jämfört med enbart H&E<sup>1\*\*</sup>

**Använd CINtec® Histology för säkrare cervixcancerdiagnostik**

CINtec® Histology underlättar bedömning av svårtolkade fall som riskerar att feltolkas med enbart morfologisk bedömning (H&E).<sup>2</sup>



\*Patologernas prestation när de använde enbart H&E vs. H&E + CINtec® Histology jämfört med experternas diagnos baserad på H&E + CINtec® Histology. • CIN: cervical intraepithelial neoplasia \*\*När endast expertpatologer inkluderades

1. Stoler MH, et al. Am J Surg Path. 2018;42(8):1001-1009. 2. Ordi J, et al. International Journal of Gynecological Pathology 2009;28(1):90-97.

CINTEC är registrerat varumärke från Roche. ©2019 Roche Diagnostics Scandinavia AB, Box 1228, 171 23 Solna PM2019-00035